

Ökad upplåning när stats- budgeten visar underskott

Statsupplåning – prognos och analys 2023:1

Pressträff 23 februari 2023





Huvudbudskap i rapporten

Makrobild

- Inbromsning i ekonomin

Budgetsaldo

- Budgetöverskott vänds till underskott

Upplåning

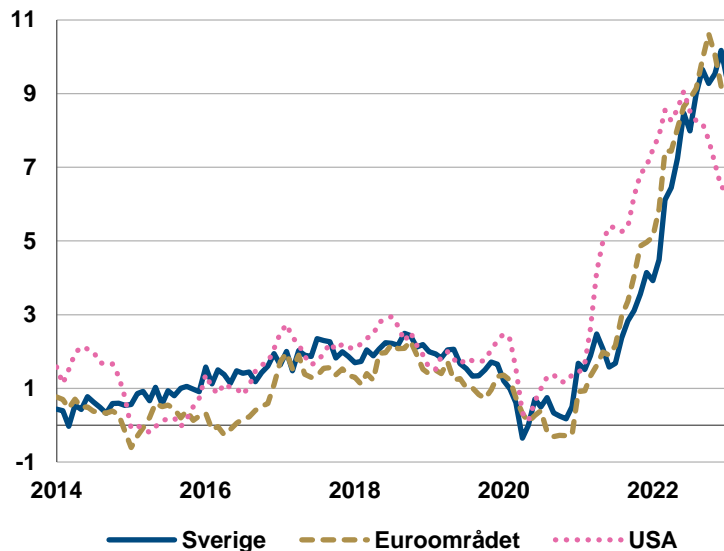
- Underskott ger större upplåningsbehov



Hög inflation och snabb ränteuppgång

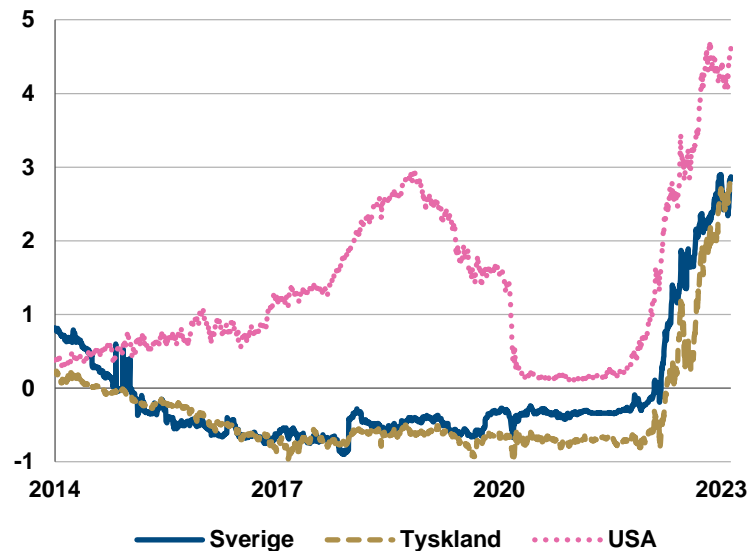
Inflation i olika länder och regioner

Årlig procentuell förändring



Räntor på tvååriga statsobligationer

Procent



Anm. KPIF för Sverige, KPI för USA och HIKP för euroområdet.

Källor: SCB, BLS och Eurostat.

Källa: Macrobond

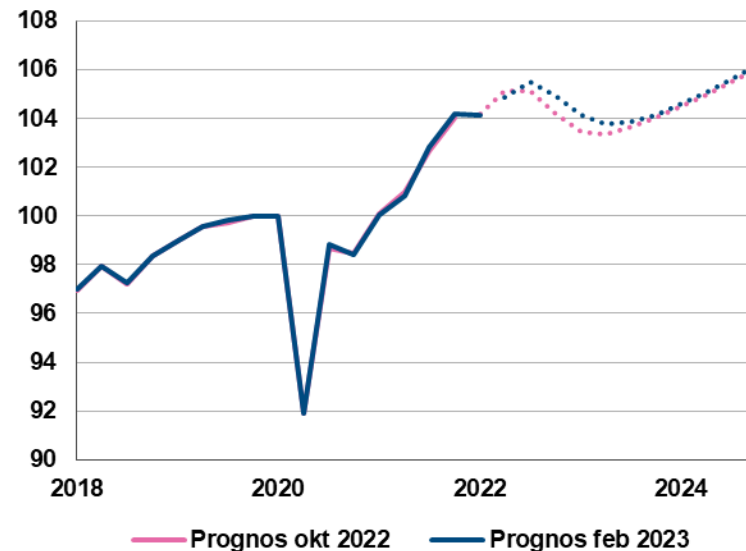


Svensk ekonomi bromsar in

- Negativ BNP-tillväxt 2023
- Konsumtion och investeringar bidrar mest till fallet i BNP

BNP för Sverige i nivå

Index: 2019:4: 100, sa



Anm. Streckade linjer är prognoser.

Källor: SCB och Riksgälden

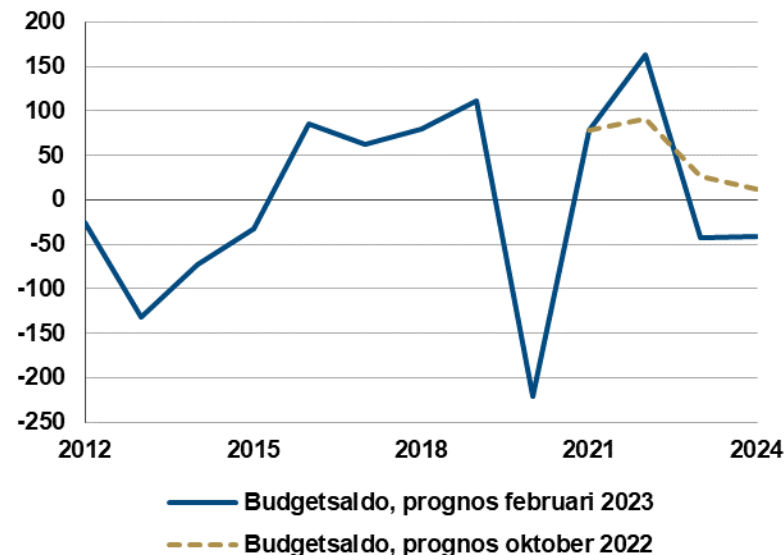


Budgetöverskott vänds till underskott

- Elprisstöd tynger budgetsaldot
- Lägre skatteinkomster och kapitalplaceringar på skattekontot minskar

Budgetsaldo

Miljarder kronor



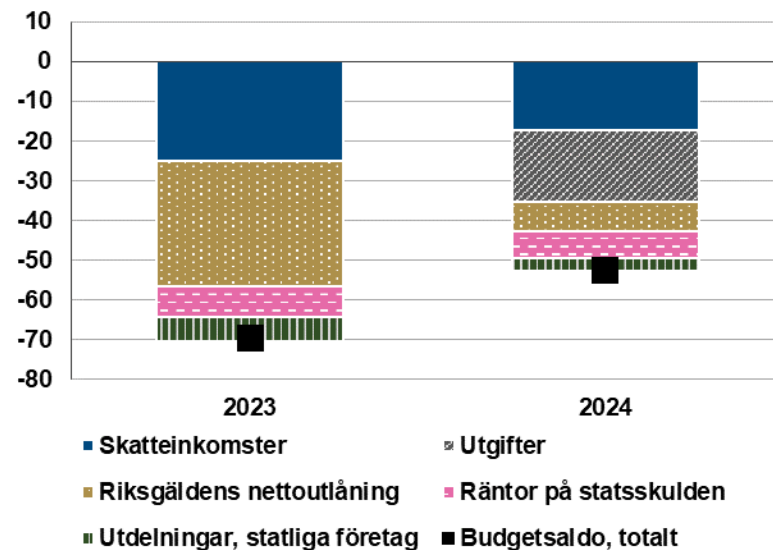


Lägre budgetsaldo i denna prognos

- Lägre inflöde av flaskhalsintäkter
- Lägre skatteinkomster samtidigt som utgifterna blir högre
- Högre räntebetalningar

Prognosförändringar, budgetsaldot

Miljarder kronor





Osäkerhetsfaktorer av skilda slag

- Kriget i Ukraina
- Inflationen
- Placeringar på skattekontot
- Flaskhalsintäkter och elprisstöd
- Kapitaltillskott Riksbanken

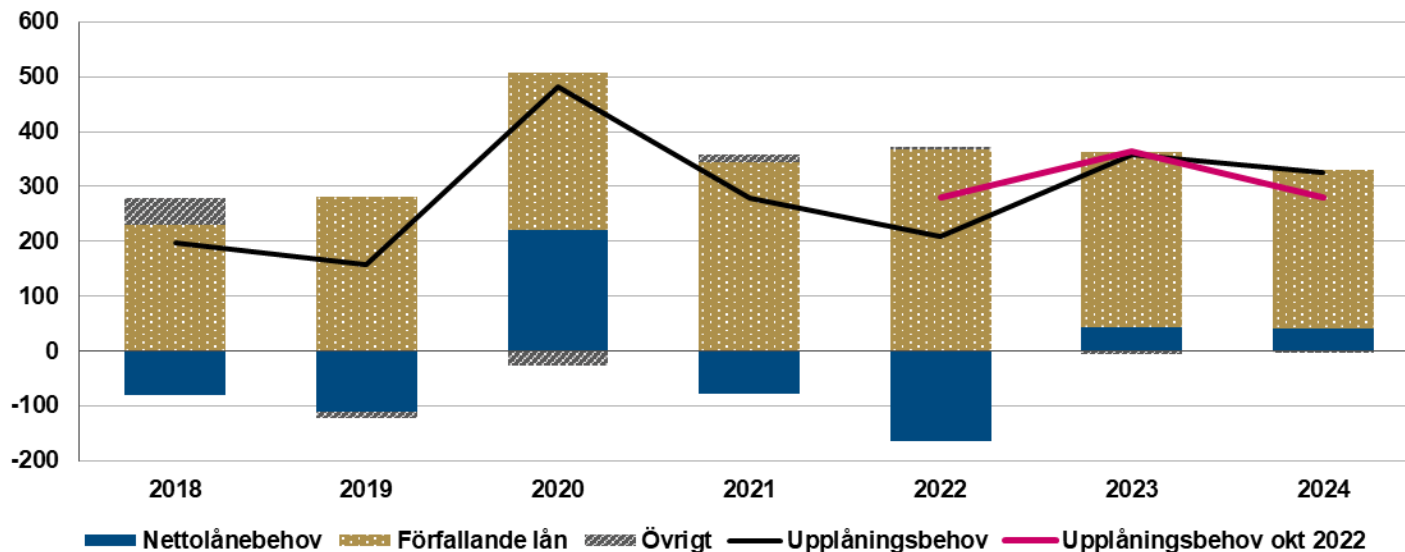




Underskott ger större upplåningsbehov

Totalt upplåningsbehov

Miljarder kronor



Anm. Nettolånebehovet är budgetsaldot med omvänt tecken. I posten övrigt ingår bland annat en justering för att nettolånebehovet redovisas på likviddag medan upplåning och statsskuld redovisas på affärsdag.



Låneplan – hur mycket och på vilket sätt

- Det finanspolitiska ramverket
- Budgetlagen:
 - Upplåningsbehov = budgetunderskott + förfall
 - Mål att långsiktigt minimera kostnaden och beakta risk
- Regeringsbeslut:
 - Riktlinjer för statsskuldens förvaltning (efter förslag från Riksgälden)
- Riksgäldsbeslut:
 - Förvaltningsstrategier/-principer, upplåningspolicy m.m.
 - Låneplan – fördelning nominella statsobligationer, realobligationer, gröna obligationer, valutaobligationer, statsskuldväxlar, likviditetsförvaltning, ränte- och valutaderivat



Både kort- och långfristig upplåning ökar

Statens upplåning

Miljarder kronor

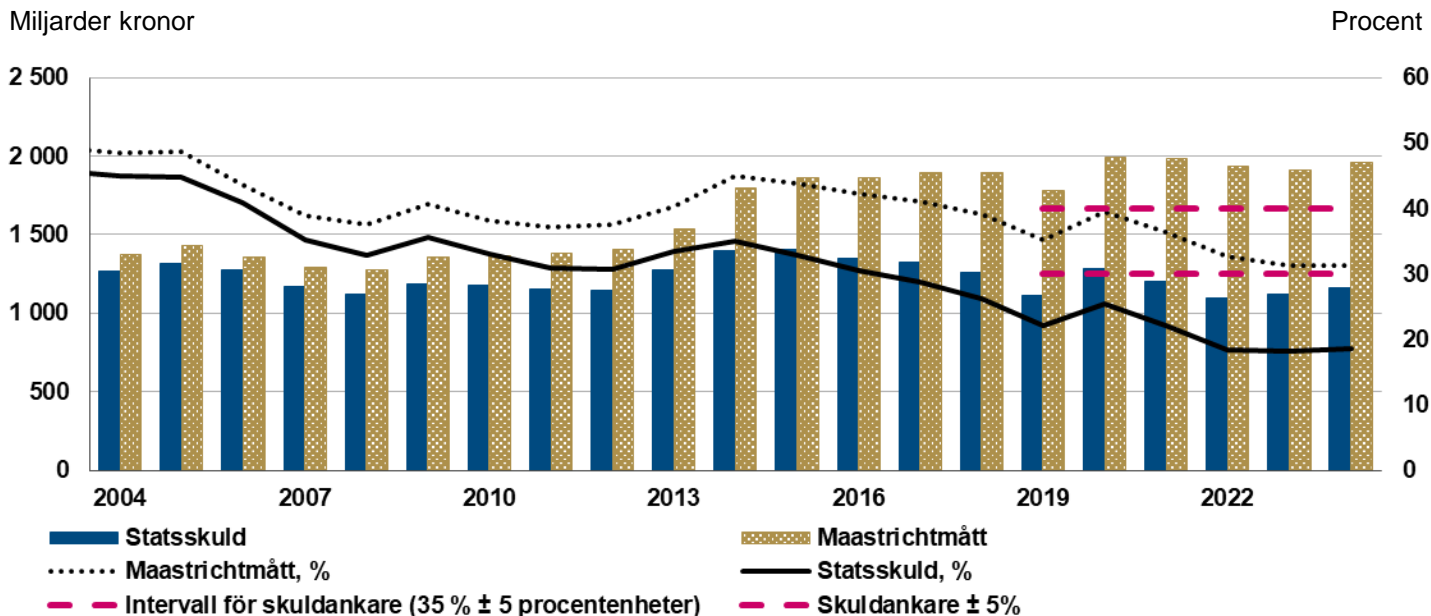
| | 2022 | | 2023 | | 2024 | |
|-----------------------------------|------------|--------------|------------|--------------|------------|--------------|
| | Utfall | (Okt) | Feb | (Okt) | Feb | (Okt) |
| Upplåning penningmarknad | 154 | (226) | 288 | (293) | 267 | (231) |
| Statsskuldväxlar | 65 | (83) | 158 | (158) | 178 | (140) |
| Likviditetsförvaltningsinstrument | 89 | (143) | 131 | (135) | 90 | (91) |
| Upplåning kapitalmarknad | 55 | (55) | 69 | (71) | 59 | (49) |
| Nominella statsobligationer | 46 | (46) | 40 | (40) | 50 | (40) |
| Realobligationer | 9 | (9) | 9 | (9) | 9 | (9) |
| Gröna obligationer | 0 | (0) | 0 | (0) | 0 | (0) |
| Obligationer i utl. valuta | 0 | (0) | 21 | (22) | 0 | (0) |
| Total upplåning | 209 | (280) | 358 | (363) | 326 | (279) |

Anm. Upplåning per kalenderår. Beloppet för statsskuldväxlar och likviditetsförvaltningsinstrument avser utestående stock vid utgången av året. Föregående prognos visas inom parentes.



Sveriges statsskuld kvar på låg nivå

Statsskuldens utveckling



Anm. För åren 2022–2024 baseras andelarna på Riksgäldens BNP-prognos. Samma sak gäller för Maastrichtskulden. Utfallsdata är hämtade från SCB.

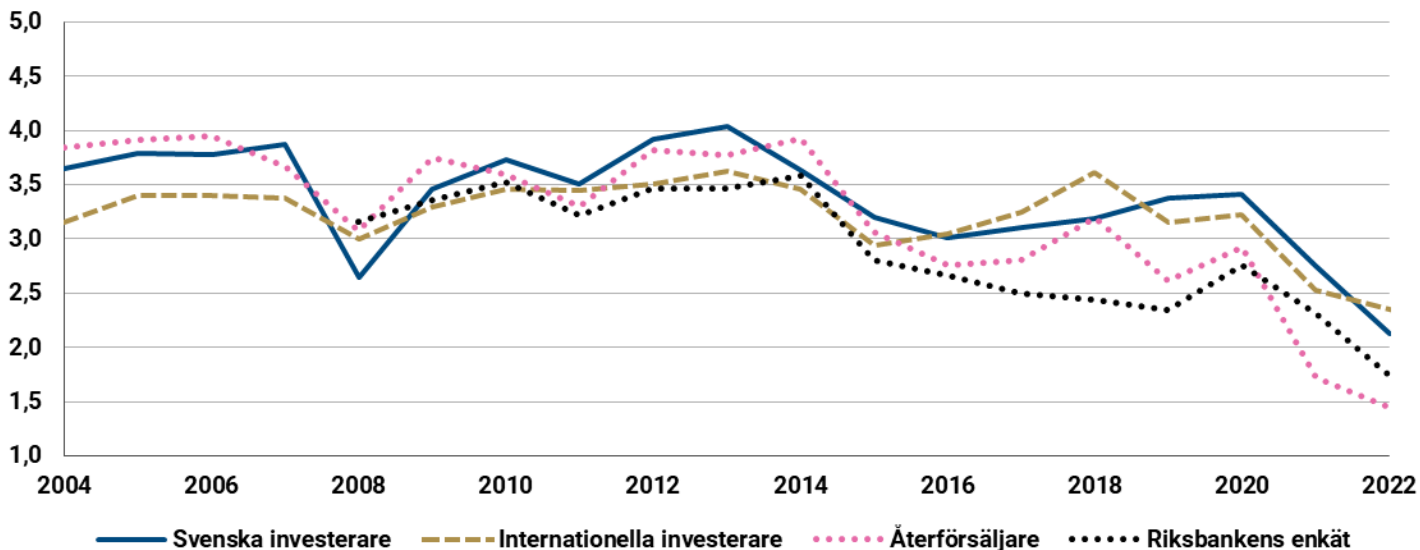
Källor: Riksgälden och SCB



Botten nådd för marknadslikviditeten?

Bedömning av likviditeten på andrahandsmarknaden för nominella statsobligationer

Betyg



Anm. Betyg för marknadslikviditet i termer av volym och spread mätt i årlig undersökning av Kantar Prospera. Betygsskala 1–5, där 4 och högre tolkas som utmärkt och lägre än 3 som underkänt. Diagrammet visar genomsnittet av betygen för spread och volym. Riksbanken gör en undersökning två gånger om året. Här visas ett årligt genomsnitt.

Källor: Riksgälden och Riksbanken

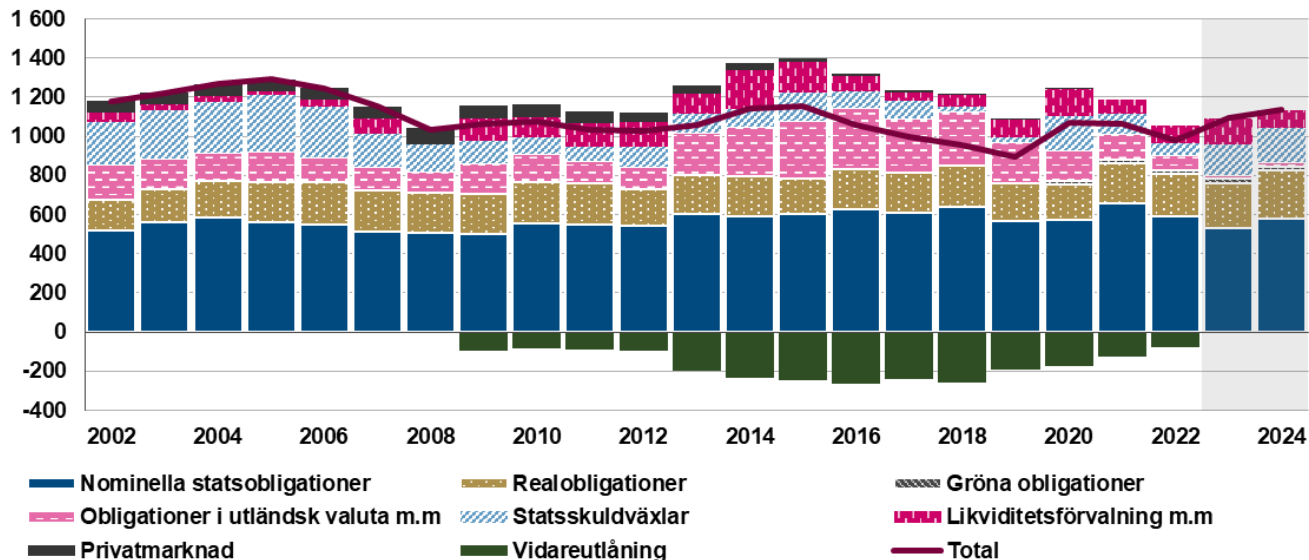




Nominella statsobligationer utgör basen

Statsskulden fördelad på skuldinstrument

Miljarder kronor



Anm. Statsskulden inklusive vidareutlåning och förvaltningstillgångar. Beloppet avser utestående stock vid utgången av året.